

HIDROELEVADOR IMAP LI 17.000 D AISLADO 69KV



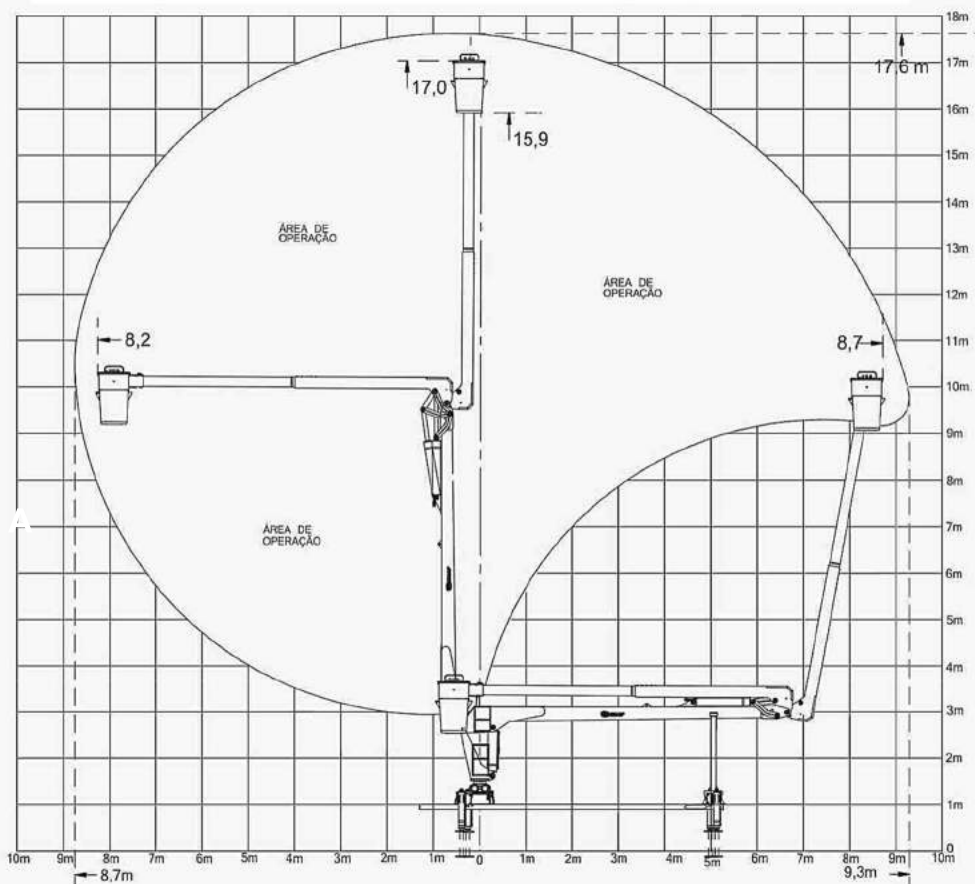
HIDROELEVADOR IMAP LI 17.000 D AISLADO 69KV



Instalado sobre camión Ford modelo 1719

Altura máxima	17,00 m
Altura de operación	17,60 m
Capacidad del cesto	136 kgf
Cantidad de cestos	02
Largo de la 1ra pluma	7,00 m
Largo de la 2da pluma	7,20 m
Giro	360°
Alcance lateral máximo	9,30 m
Alcance lateral máximo emergencial	13,70 m
Peso del equipamiento	3.500 kgf
Tanque de aceite	120 L
Capacidad aproximada de la bomba	30 L/min
Presión de trabajo	175 bar
N° de zapatas estabilizadoras (Std / Opc)	04
N° de cilindros hidráulicos (Std / Opc)	14

Diagrama operacional de cargas y alcances



LA CAPACIDAD MÁXIMA
DE LA CESTA 136 kgf